

RackSmart

Estructura fija adaptable a cualquier tipo de módulo y configuración

Solar Steel
Gonvarri Industries



LinkedIn

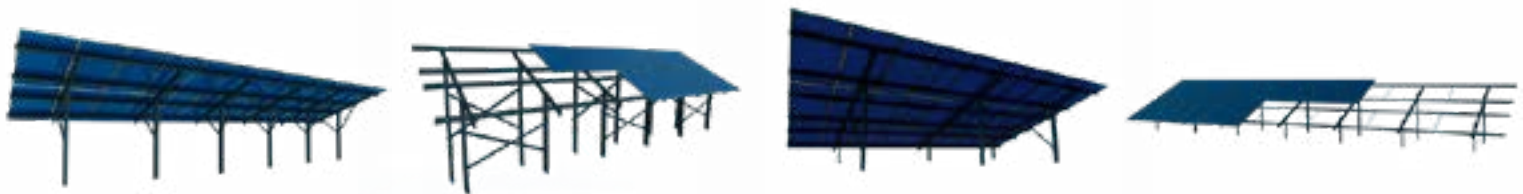


gsolarsteel.com

Hoja de especificaciones técnicas

CARACTERÍSTICAS ESPECIALES

Modelo	RACKSMART
Tipo	Estructura fija
Configuración de la estructura	Monoposte y biposte
Configuración de los módulos	Horizontal o vertical
Configuración	2V, 3V, 4H, 6H y totalmente adaptable según las necesidades del cliente
Compatibilidad de módulos/células	Monofacial, Bifacial, Thin-film, M10/M12 y otras células
Adaptabilidad bifacial	Totalmente compatible maximizando la producción de la cara posterior
Adaptabilidad al suelo	Totalmente adaptable
Tipo de cimentación	Hincado directo, pre-drilling y zapata de hormigón
Anclaje de módulos	Tornillo o grapa
Protección estructural	Acero HDG y Magnelis® o similar Elementos de fijación: Calidad HDG 8.8, Acero inoxidable, ZN-Pi
Normativa aplicable frente a corrosión	ISO 12944-2
Normativa de diseño	Estándares internacionales: Test en túnel de viento & CFD
Ingeniería	Sellado de planos y cálculo estructural



SERVICIOS

Pull-out test
Formación
Asistencia técnica

GARANTÍA

Componentes estructurales
10 años
Extensión garantía producto
Disponible

POST-VENTA SMARTCARE

Operación y mantenimiento
Hub de repuestos
Formación técnica

CERTIFICACIONES

IEC 62817 / CE
Ensayos en túnel de viento